

Firmendarstellung

Gegründet: 2010

Geschäftsführer: Stefan Busemann, Alexander Kellner

Mitarbeiter: 28

in2code bietet ein weites Spektrum an Dienstleistungen rund um TYPO3. Neben der Konzeption, Design Erstellung, Programmierung und Qualitätssicherung übernehmen wir auch Support, Schulungen und die Serverbetreuung. Unsere Mitarbeiter verfügen über umfangreiche Abschlüsse, Qualifikationen, Auszeichnungen und Aus- bzw. Weiterbildungen. Wir sind stolz auf unsere 10 jährige Firmengeschichte: 100% Eigenfinanziert, 100% inhabergeführt, nur schwarze Zahlen seit der Gründung. Unsere Firmenphilosophie setzt auf nachhaltige, langfristige Lösungen: Wir bilden die Berufe Mediengestalter, Fachinformatiker Anwendungs- und Systementwicklung aus, setzen auf Festanstellung anstelle von Freelancer und Subunternehmer.

Bereits im Slogan "wir leben TYPO3" zeigen wir unseren Schwerpunkt auf und daher steht TYPO3 seit der Firmengründung im Mittelpunkt. Im Gegensatz zu anderen Agenturen bieten wir keinen Bauchladen mit vielen unterschiedlichen Content Management und Shop Lösungen an, sondern wir sind Spezialist für TYPO3. Damit schaffen wir seit mehr als 10 Jahre erfolgreich Projekte im Hochschul- und B2B Umfeld umzusetzen. Uns ist es sehr wichtig, dass das Produkt und die Community gesund sind und eine langfristige Perspektive bieten. Daher engagieren wir uns in der Community (Mitarbeit im Vorstand der TYPO3 Association, im Aufsichtsrat der TYPO3 GmbH, im typo3.org Website-team, durch die Veröffentlichung von Extensions, ...). Seit 2014 unterstützen wir das TYPO3 Projekt auch als Platinum Membern.



Struktur

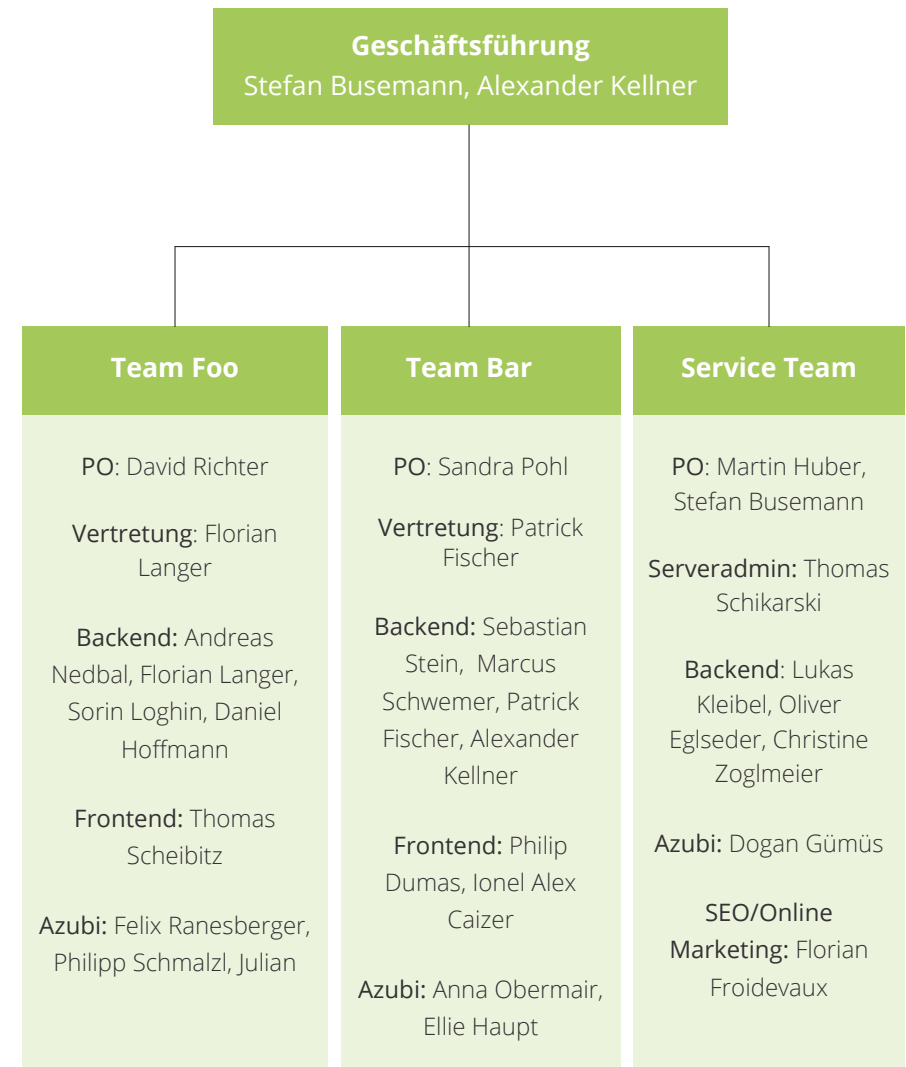
Unser Unternehmen ist in drei Teams untergliedert. Gemäß dem Motto Zelte statt Paläste verfolgen wir den Ansätzen von Lean-Management. Leistungen und Infrastruktur, die nicht zu unserem Kerngeschäft gehören, werden extern eingekauft (z.B. Buchhaltung) oder nicht angeboten (z.B. E-Commerce). Jedes unserer beiden Kernentwicklungsteams betreut einen festen Kundenstamm. Unsere Kunden können sich dabei auf feste Ansprechpartner über einen langen Zeitraum verlassen.

Teams:

Team Bar (Schwerpunkt Hochschulen)

Team Foo (Schwerpunkt Enterprise / B2B) - Team Services (Produkte, Infrastruktur)

Unsere Teams arbeiten alle nach agilen Prinzipien: Es gibt wöchentliche Planungs- und Reviewmeetings und eine monatliche Retrospektive. Scrum nach Lehrbuch ist bei unserer Kunden- und Projektstruktur nur in Projektform möglich. Wir setzen im Support auf eine kleinteilige parallele Betreuung von Kunden auf Basis von Kanban.



Unsere Qualifikationen

Einige unserer Qualifikationen auf einen Blick

- Diplom-Informatiker
- Fachinformatiker
- Microsoft Certified Systems Engineer (MCSE) sowie HWK-Abschluss als
- IT-Netzwerk- und Systemadministrator
- TYPO3 Certified Integrators und Developers
- Diplom-Designer und ausgebildete Mediengestalter für Web und Print
- Marketing und Kommunikation
- Certified Scrum Master
- Diplom-Kaufmann

Unsere Leistungen



Bedarfsanalyse

Bei der Bedarfsanalyse gibt es lediglich ein Ziel: Probleme erkennen und in Chancen verwandeln. Hierzu werden wir gemeinsam individuelle Lösungen erarbeiten. Ein wesentlicher Aspekt der Analyse ist auch die frühe Betrachtung der Wirtschaftlichkeit der Anforderungen. Wir betrachten dabei den Initialaufwand, sowie die technischen Folgekosten (z.B. für Wartung oder zukünftige Upgrades)



Konzeption

Eine gute Analyse ist die Basis für ein erfolgreiches Projekt. In enger Absprache mit Ihnen erstellen wir eine durchdachte Konzeption. Die investierte Zeit in dieses Grundgerüst könnte nicht besser genutzt werden. Als Ergebnis stehen Epics oder konkrete User Stories mit Akzeptanzkriterien. Die detaillierte Verschriftlichung von Aufgaben ermöglicht verteiltes Arbeiten und auch eine bessere Projekttransparenz, da kein Projektwissen in Köpfen oder Mail Ablagen verschwindet.



Design

Wir erstellen ein individuelles Design angepasst an Ihr Projekt und Ihre Anforderungen. Bereits zu einem frühen Zeitpunkt erhalten Sie einen Prototypen, mit welchem Sie auf Ihrem Computer, Tablet oder Smartphone „spielen“ können. Auf klassische Photoshop Designs verzichten wir. Auf Basis von Sketch entstehen interaktive und responsive Designs, die einen Styleguide von vorneherein mitberücksichtigen. Unsere Designansätze gründen sich auf folgenden Prinzipien: Content First, Mobile First, Atomic Design



Entwicklung

In der Entwicklung werden die Ideen und Erkenntnisse aus den vorangegangenen Projektabschnitten umgesetzt. Alle unsere Techniken und Richtlinien haben lediglich ein Ziel: Erhöhung der Qualität und Skalierbarkeit für ein nachhaltiges Projekt. Unsere technische Entwicklung basiert in Sprints auf Wochenbasis. Unsere besonderen technischen Kompetenzen liegen im tiefen Verständnis von TYPO3. Wir sind dabei Spezialist für Extension Entwicklung, TYPO3 Migrationen, TYPO3 Upgrades, Schnittstellen Anbindungen und vollständige Relaunch-Projekte. Dabei setzen wir primär auf TYPO3 Extbase / Fluid und Symphony für Stand-alone Lösungen.



Infrastruktur

Damit Sie sich voll und ganz auf Ihr Projekt konzentrieren können, bieten wir Ihnen mit unserem Serverteam umfangreiche Dienstleistungen rund um die Infrastruktur an. Egal ob bei Ihnen vor Ort oder bei uns im Rechenzentrum. Unsere Kernkompetenz liegt in der Flexibilität. Von der reinen Überwachung bis zum Betrieb der Kundeneigenen Infrastruktur bieten wir passende Lösungen zum



Deployment

Wollen Sie auf Knopfdruck eine bestimmte Softwareversion auf einen oder mehreren Server verteilen? Mit einem durchdachten und für Ihr Projekt optimierten Deployment versetzen wir Sie dazu in die Lage. Als Ihr Partner der Zero-Downtime-Deployment und automatisierte Tests anbietet, sind Sie stets auf der sicheren Seite. Die technische Grundlage dafür ist Gitlab und Deployer.



Schulung

Wir machen Ihre Mitarbeiter zu TYPO3-Spezialisten. In individuellen Workshops helfen wir Ihnen, Ihre Fachkräfte zu schulen. Hierbei spielt es keine Rolle, ob die Schulung In-House, bei uns in Rosenheim oder Remote (z.B. Skype) stattfinden soll - das Thema bestimmen Sie. Wir bieten Redaktions-, Administrations-, Integrations- und Extension Entwicklung als Schulung an.



Support

Häufig ändern sich die Anforderungen an Ihre Webpräsenz im Tages- oder Wochenrhythmus. Gerne unterstützen wir Sie mit speziell zugeschnittenen Support. Mit einer Supportvereinbarung garantieren wir Ihnen einen persönlichen Ansprechpartner, der Ihr Projekt kennt und Sie berät, sowie schnelle Reaktionszeiten. Wir zählen Support und damit die kontinuierliche Weiterentwicklung zu unserem absoluten Kerngeschäft. Mehr $\frac{2}{3}$ Drittel von unserem Umsatz stammt von unseren Bestandskunden, die wir im Schnitt mehr als fünf Jahre